

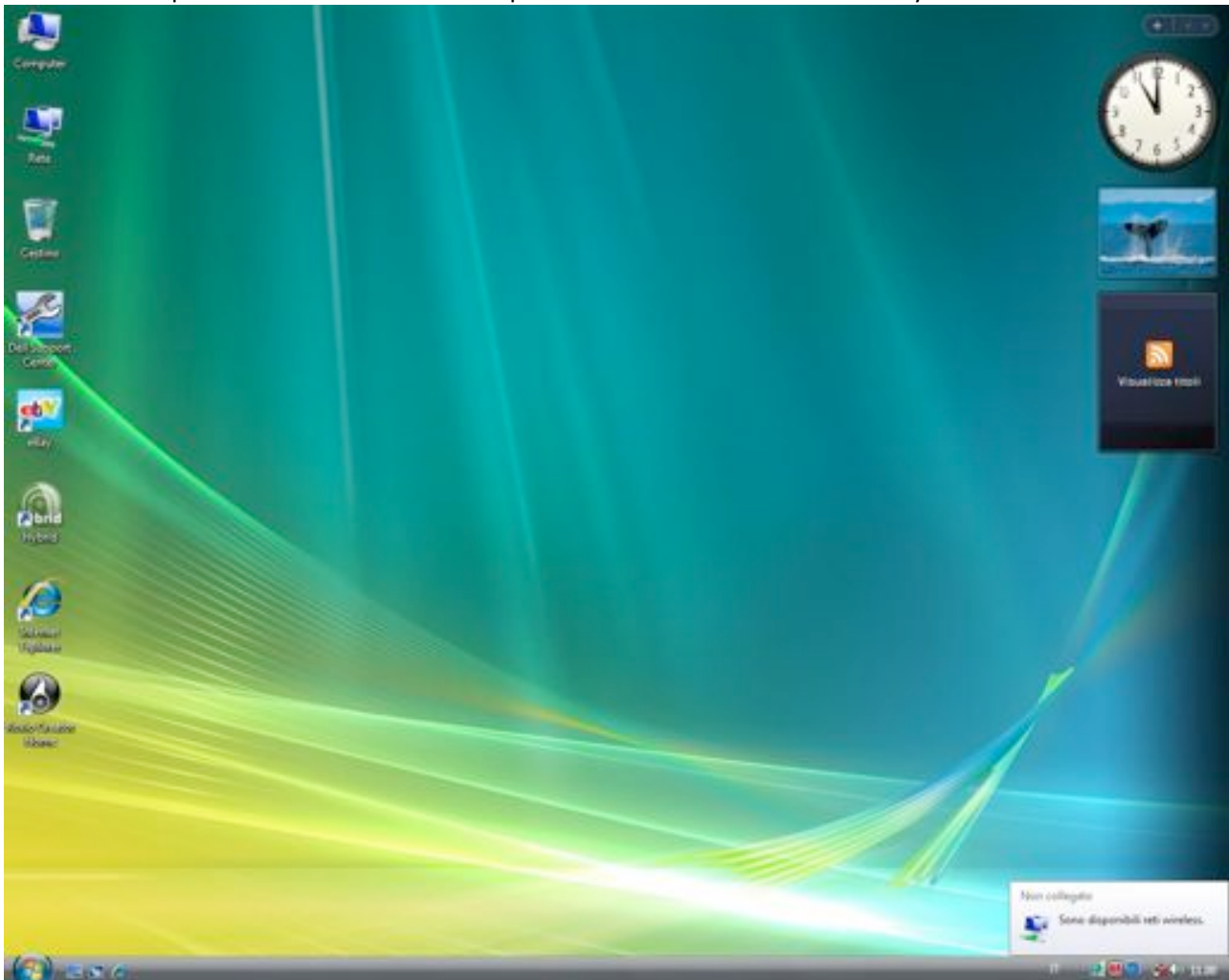
# CONFIGURAZIONE WIRELESS PER WINDOWS VISTA

Versione 1.1

## Configurazione della rete Wireless del Cedoc.

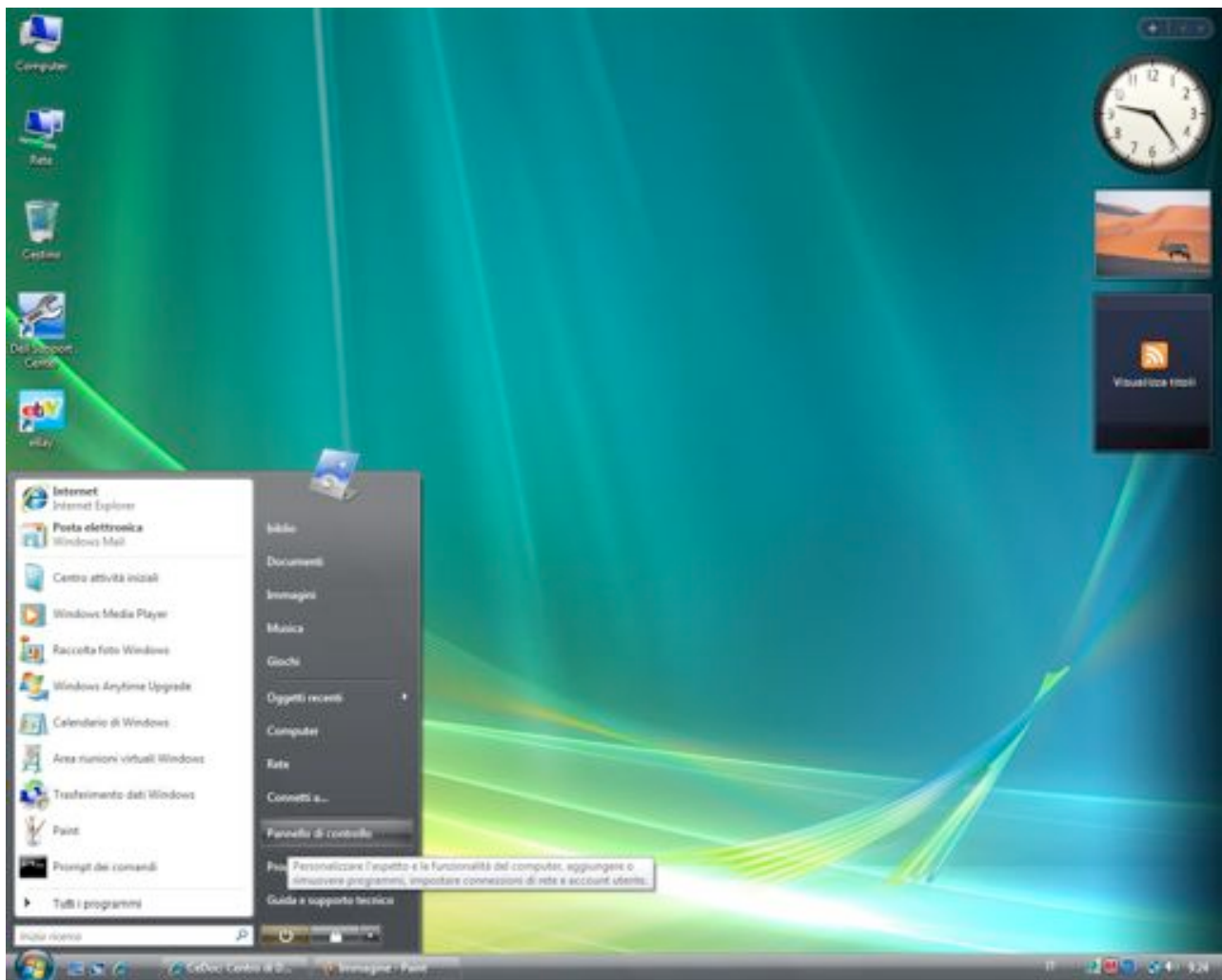
Verificare se è stata abilitata la scheda di rete wireless sul portatile.

Dovrebbe comparire una icona con due computer in basso a destra sulla Icon Tray e una X rossa.

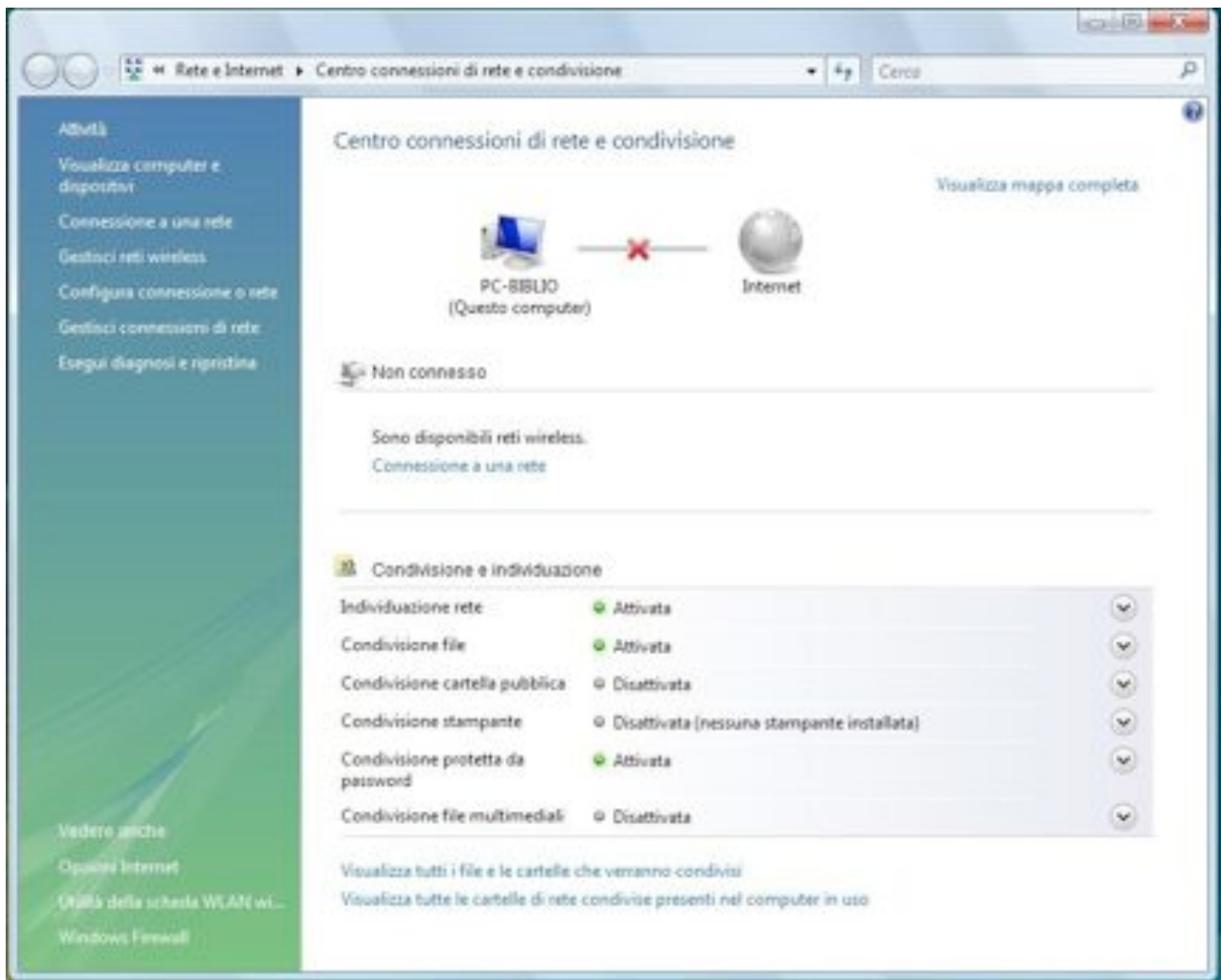


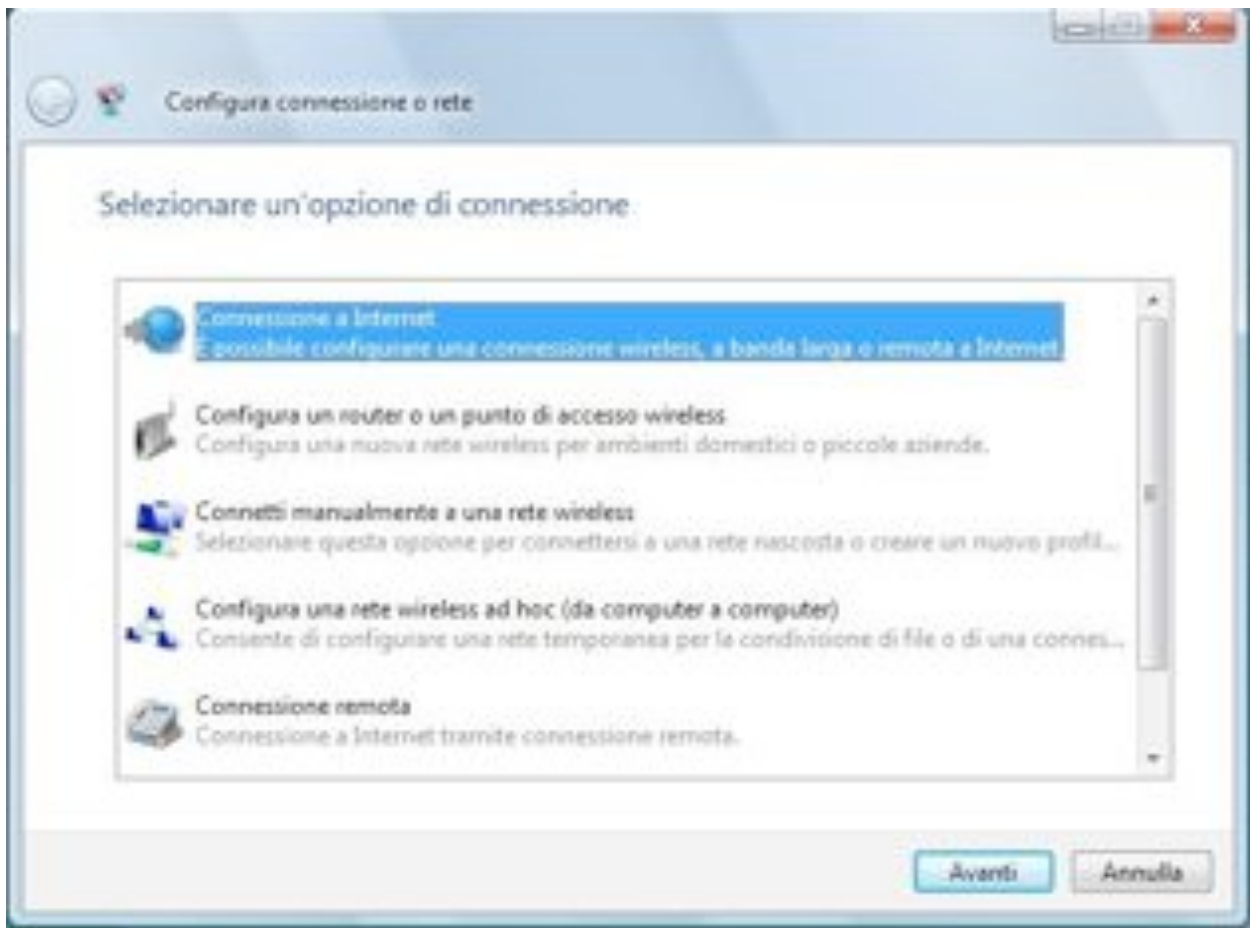
Andare con il mouse in basso a sinistra sul logo di Windows Vista ed aprire il menù principale.

Cliccare su **"Pannello di Controllo"**:

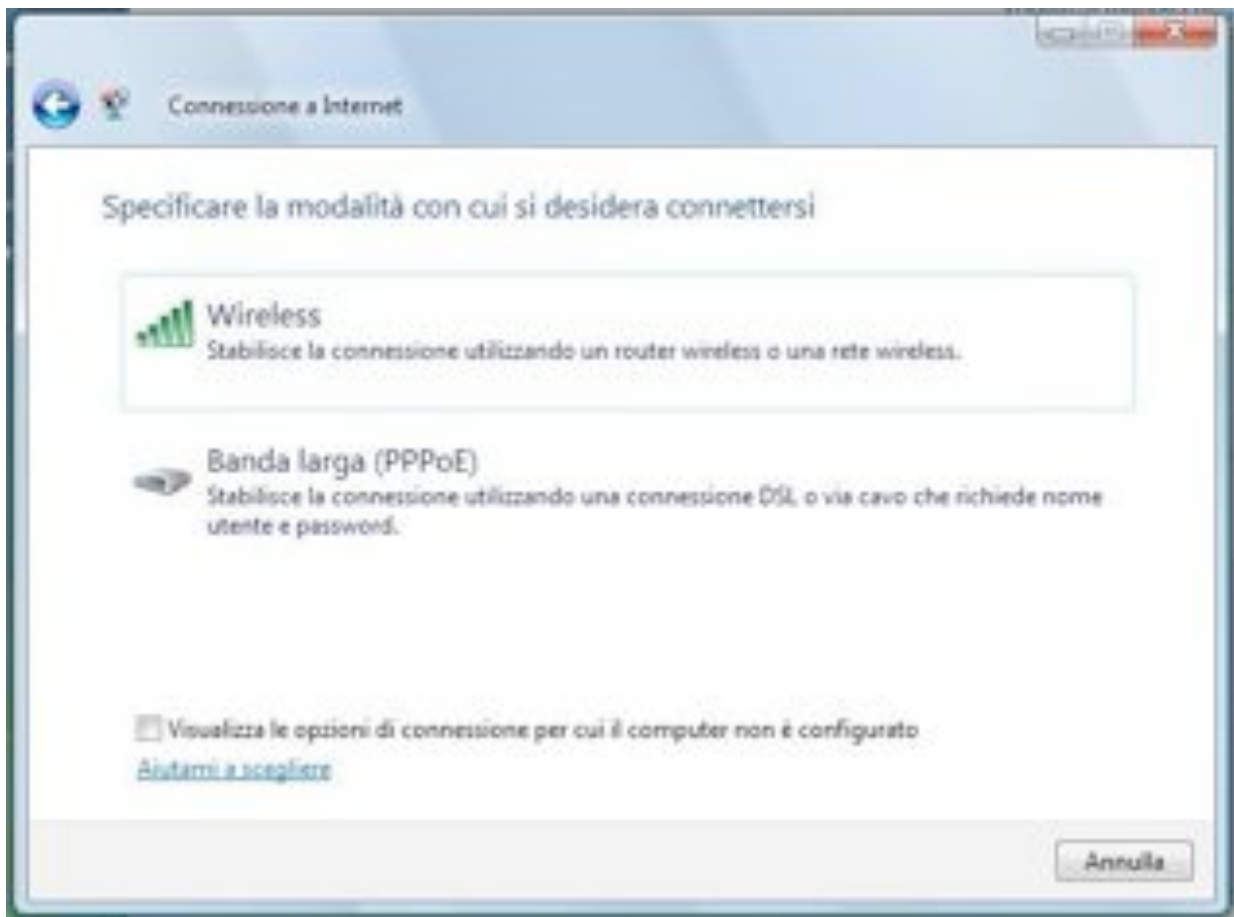


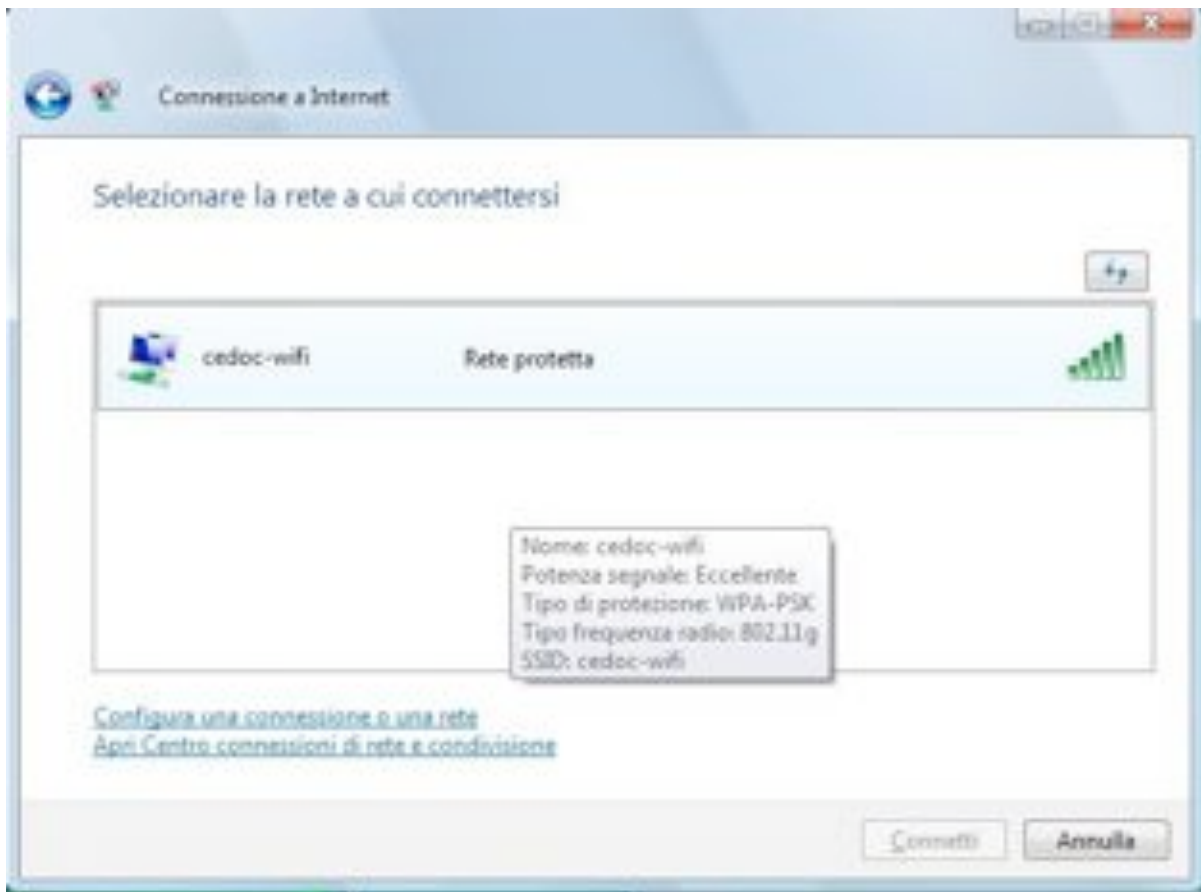
Da “Pannello di Controllo” aprire il “Centro connessione di rete e condivisione”  
Attivare **“Connessione a una rete”**  
Selezionare Connessione a una rete dove indica che sono disponibili reti wireless.



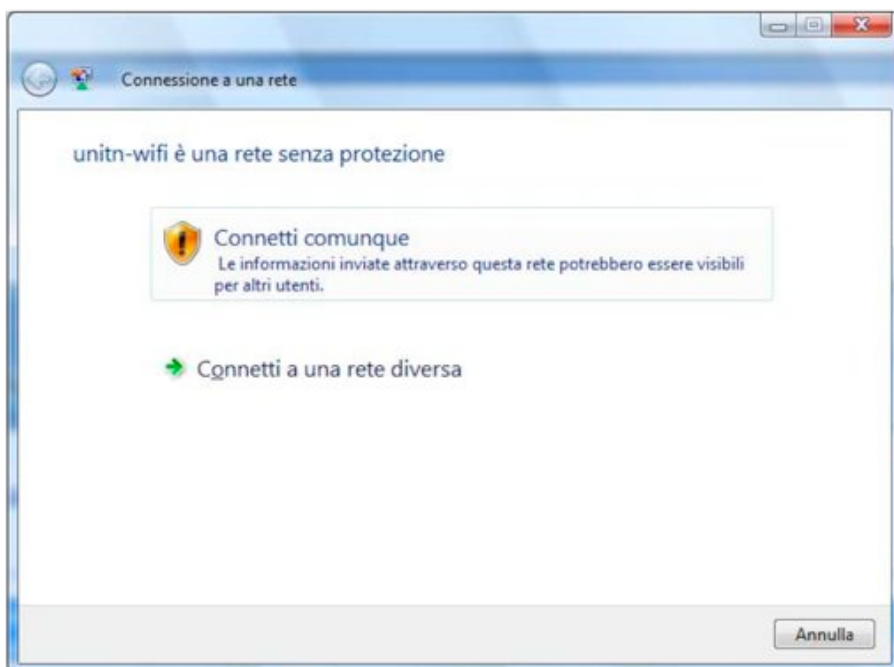


Selezionare Reti Wireless.





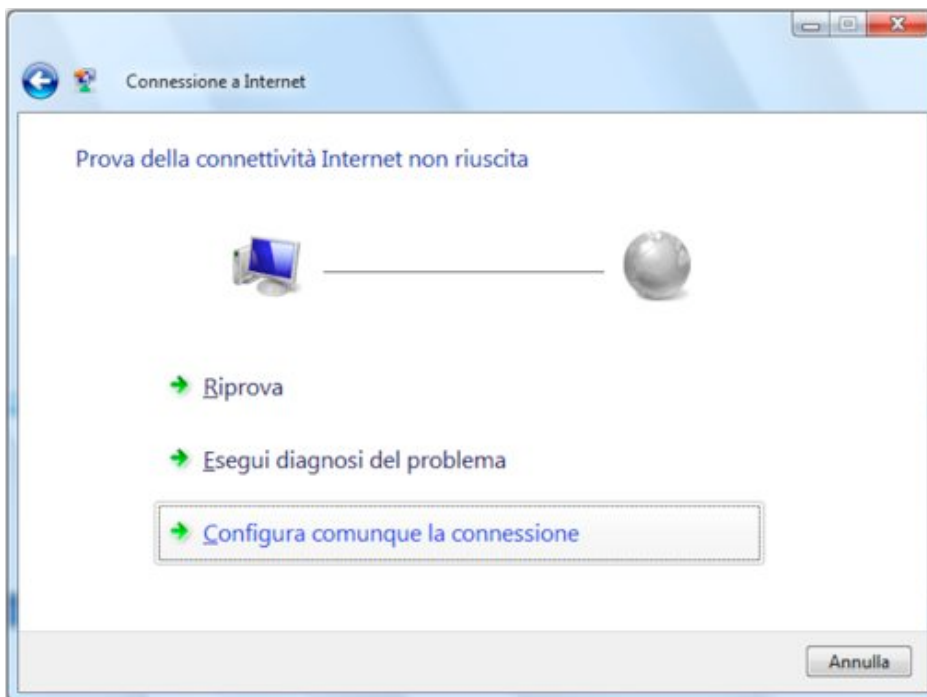
Scegliere la rete “cedoc-wifi” e poi cliccare su “Connetti”, e poi su “Connetti comunque”



Scegliere “Salva questa rete” e “Avvia questa connessione automaticamente”  
Aprire dal “Pannello di Controllo” il “Centro connessione di rete e condivisione”

Cliccare su **“Configura connessione o rete”**

Scegliere “Connessione a Internet”, cliccare su “Avanti” e creare una nuova connessione.



Scegliere la connessione appena creata ed utilizzarla per l'accesso ad internet con il proprio Browser.  
Infine ricordarsi di configurare il Proxy del browser utilizzato:

- **per Internet Explorer**

cliccare sul menu Strumenti

Opzioni Internet...

selezionare la scheda Connessioni

cliccare sul pulsante Impostazioni LAN

selezionare la casella "utilizza script di configurazione automatica"

inserire nella casella di testo sottostante

**http://wpad.cedoc.mo.it/proxy.pac**

premere ok più volte per uscire dalle impostazioni e chiudere la finestra.

- per altri browser :

impostare come proxy

**wpad.cedoc.mo.it** porta **8080**

oppure come script di configurazione automatica del proxy

**http://wpad.cedoc.mo.it/proxy.pac**